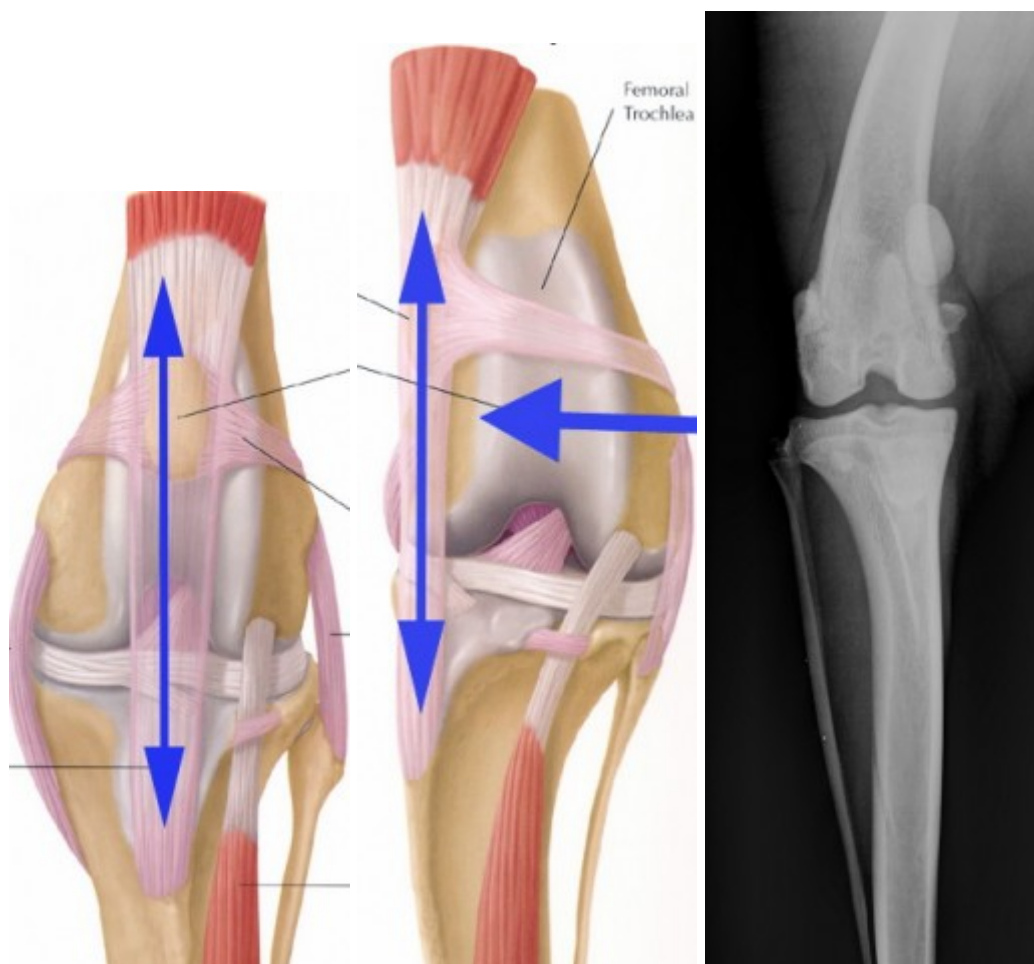


La lussazione rotulea nel cane

Che cos'è la lussazione rotulea?

La rotula si muove in senso prossimo-distale e viceversa all'interno del solco trocleare del femore, durante la flessione e l'estensione del ginocchio.

In alcuni cani può lussare (dislocarsi) al di fuori della sua normale sede, il solco trocleare.



La conseguenza di ciò è l'incapacità dell'animale di estendere normalmente il ginocchio.

Ci sono vari gradi di lussazione e varie cause (congenite, traumatiche,...) e ci sono anche vari gradi di dolore e di osteoartrosi legati a questa patologia.

Come ci si può accorgere?

La lussazione rotulea è una condizione patologica molto comune.

Può interessare tutte le razze canine (ed anche gatti); è più comune nei cani di piccola taglia.

Il sintomo classico è il cane che cammina normalmente, poi flette la zampa e la tiene sollevata, saltellando sulle altre tre zampe e poi rapidamente ritorna alla normalità.

Questo può succedere anche più volte al giorno ed interessare entrambe le articolazioni.

I sintomi possono spesso comparire già durante la prima fase di crescita; talvolta possono presentarsi solo in età adulta.

Qual'è la causa?

La causa è prevalentemente genetica.

Come diagnosticarla?

Per arrivare alla diagnosi è necessaria una visita ortopedica.

Come trattare la lussazione rotulea?

Una volta diagnosticata si può optare per un trattamento conservativo oppure per un approccio chirurgico.

Trattamento conservativo:

° in animali adulti (peso corporeo permettendo) in alcuni casi è possibile pensare ad un approccio conservativo, con una giusta fisioterapia.

° negli animali giovani spesso è preferibile invece procedere ad un trattamento chirurgico per prevenire deformità

Trattamento chirurgico:

quando il veterinario, dopo la visita ortopedica, consiglia l'approccio chirurgico, le opzioni possibili sono diverse:

- ° Trasposizione della cresta tibiale
- ° Solcoplastica



° Osteotomie correttive

° Ricostruzione dei tessuti molli